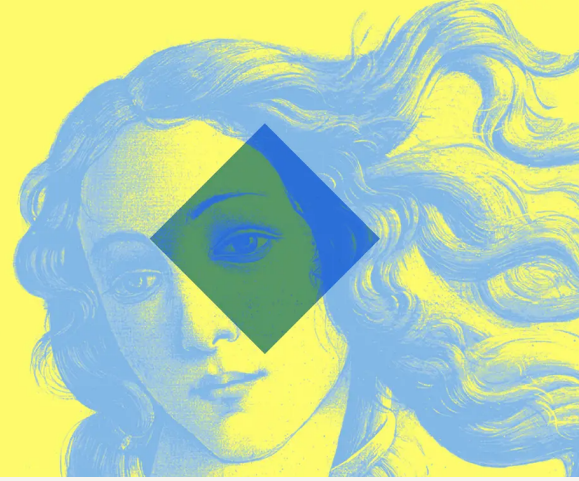


FIRENZE

31° CONGRESSO INTERNAZIONALE SIVE

22/23 - 24 GENNAIO 2026

VILLA VITTORIA C/O PALAZZO DEI CONGRESSI



Ecco cosa è successo nell'edizione precedente

31° Congresso Internazionale SIVE

Società Italiana Veterinari per Equini

Programma Scientifico



PRE CONGRESS 22 GENNAIO

13:30	<i>Registrazione dei partecipanti</i>
14:30	Lesioni ortopediche del piede del cavallo sportivo <i>Massimo Puccetti</i>
15:15	Lesioni del nodello del cavallo sportivo <i>Massimo Puccetti</i>
16:00	<i>Pausa Caffé</i>
16:30	Ferri ortopedici: indicazioni terapeutiche, pregi e difetti <i>Cristiano Biacca</i>
17:15	<i>Discussione interattiva di casi clinici (quadro clinico e scelta della ferratura più appropriata)</i>
18:00	<i>Termine del Pre-congress</i>

23 GENNAIO

SALA 1

8:30 **Registrazione dei partecipanti**

Moderatore: Giorgio Strozzi

9:30 **Nuovi approcci alla diagnosi ed al trattamento del legamento sospensore**
C. Lischer

10:10 Comunicazione breve

INJURY TO ACCESSORIOSUPERFICIAL CONNECTING FIBERS IN FIVE HORSES
F. Cantatore

10:25 **Trattamento e diagnosi delle lesioni della guaina digitale**
C. Lischer

11:05 *Pausa caffè*

Moderatore: Fabio Tiberio

11:35 **Ecografia della grassella: casi clinici**
G. Ricardi

12:15 Comunicazione breve

THE EXTENSOR FOSSA SIGN: A NOVEL RADIOGRAPHIC FINDING IN ABNORMAL EQUINE STIFLES
F. Meister

12:30 **TC ed artroscopia della grassella**
C. Lischer

13:10 *Pausa pranzo*

Moderatore: Barbara Riccio

14:30 **Lezione plenaria**
Come utilizzare la diagnosi funzionale nella riabilitazione
A. Bergh

15:15 **Assemblea dei soci SIVE**

Moderatore: Giuseppe Incastrone

15:50 **Infiltrazione articolazione sacroiliaca: indicazioni e diverse tecniche**
G. Ricardi

16:30 *Pausa caffè*

17:30 **Fratture della pelvi traumatiche e da stress: gestione e prognosi**
M. Puccetti

18:10 *Termine del primo giorno*

SALA 2

8:30 **Registrazione dei partecipanti**

Moderatore: Viviana Caracciolo di Brienza

9:30 **Addestramento dello stallone alla raccolta del seme: importanza di evitare errori in questa fase**
I. Canisso

10:10 Comunicazione breve

DIAPHRAGMATIC ULTRASONOGRAPHY IN ENDURANCE HORSES: INFLUENCE OF SIDE, RESPIRATORY PHASE AND TRAINING LEVEL
I. Grossi

10:25 **Discussione di casi clinici: stallone**
I. Canisso

11:05 *Pausa caffè*

Moderatore: Luca Stucchi

11:35 **Basi della fluidoterapia equina**
R. Bozorgmanesh

12:15 Relazione BEVA

Il concetto di "Everyday welfare" nella pratica veterinaria moderna?
Imogen Burrows

12:30 **Il cavallo azotemico**
R. Bozorgmanesh

13:10 *Pausa pranzo*

Moderatore: Barbara Riccio

14:30 **Lezione plenaria**
Come utilizzare la diagnosi funzionale nella riabilitazione
A. Bergh

15:15 **Assemblea dei soci SIVE**

Moderatore: Armena Zamboni

15:50 **Microbioma uterino: fattrici resistenti e suscettibili ad endometrite**
I. Canisso

16:30 *Pausa caffè*

17:30 **Polmonite nel cavallo adulto**
R. Bozorgmanesh

18:10 *Termine del primo giorno*

SALA 3

11:35 - 13:10 **Tavola rotonda di Odontostomatologia**

Massimo Da Re
Massimo Bedetti
Agnese Santi

24 GENNAIO

SALA 1

Moderatore: Franco Ferrero

9:00 **Anomalie della pelvi non correlate a fratture**
M. Puccetti

9:40 Comunicazione breve

CLINICAL FEATURES, TREATMENTS AND OUTCOMES IN 55 THOROUGHBRED RACEHORSES WITH PHYSEAL SPIKES: A RETROSPECTIVE STUDY (2011-2024)
Y.Li

9:55 **Riparazione delle fratture TAC guidate**
C. Lischer

10:35 Comunicazione breve

COMPARISON OF RADIOGRAPHY (RX) AND COMPUTED TOMOGRAPHY (CT) FOR PREOPERATIVE ASSESSMENT IN CASES OF COMMINUTED FRACTURE OF THE MIDDLE PHALANX (MP).
M. Marcatili

10:50 *Relazione commerciale a cura di **DUAL TREND***

Cellule staminali mesenchimali adulte autologhe microfiltrate da tessuto adiposo (ADSCs) ed esosomi per il trattamento delle lesioni acute dei tendini nei cavalli atleti.
Paola Di Francesco, Paolo Mezzana

11:05 *Pausa caffè*

Moderatore: Rodolfo Gialletti

11:20 **Artrodesi del pastorale**
C. Lischer

12:00 **Aggiornamento sulle evidenze scientifiche relative ai metodi di riabilitazione**
A. Bergh

12:55 *Pausa pranzo*

Moderatore: Giorgio Strozzi

14:30 **Chirurgia del collo**
C. Lischer

15:10	Comunicazione breve SURGICAL CORRECTION OF NEPHROSPLENIC ENTRAPMENT OF THE LARGE COLON IN HORSES: VENTRAL MIDLINE VERSUS STANDING FLANK APPROACH <i>V. Santalucia</i>
15:25	Comunicazione breve A NOVEL RADIOLOGICAL GRADING SYSTEM FOR EVALUATING THE RADIAL FACET OF THE THIRD CARPAL BONE (C3 SKYLINE VIEW) - VALIDATION AND INTER-OBSERVER AGREEMENT STUDY <i>A. Pasinato</i>
15:40	Lesioni Muscolari nel cavallo <i>M. Puccetti</i>
16:20	<i>Pausa caffè</i>
Moderatore: Rodolfo Gialletti	
16:50	Lezione Plenaria Nozioni essenziali di ecografia per la diagnosi delle coliche. Opzioni terapeutiche per la colite equina. <i>R. Bozorgmanesh</i>
17:50	<i>Termine del Congresso</i>

SALA 2

Moderatore: Francesca Freccero

9:00	PPID-EMS in fattrici donatrici di ovociti e di embrioni <i>I. Canisso</i>
9:40	Comunicazione breve CONTRAST-ENHANCED ULTRASONOGRAPHY OF THE EQUINE ABDOMEN: TECHNIQUE AND CASE SERIES OF CLINICAL APPLICATIONS <i>G. Forni</i>
9:55	Riabilitazione nei puledri <i>A. Bergh</i>
10:35	Comunicazione breve HEART RATE VARIABILITY IN FOALS AFFECTED BY NEONATAL ENCEPHALOPATHY AT VARIOUS DEGREE OF SEVERITY <i>A. Mannini</i>

10:50 *Relazione a cura di BOEHRINGER INGELHEIM:*

Nuove prospettive sulla PPID sull'ID dallo studio epidemiologico italiano
Cristina Pieralisi

11:05 *Pausa caffè*

Moderatore: Marco Livini

11:20 **Terapie nelle fattrici riceventi di embrioni**
I. Canisso

12:00 Comunicazione breve

TILETAMINE/ZOLAZEPAM FOR ANAESTHETIC INDUCTION IN COLIC HORSES: A RETROSPECTIVE EVALUATION
C. Lambertini

12:15 **Fattrici gravide: discussione di casi clinici**
I. Canisso

12:55 *Pausa pranzo*

Moderatore: Sara Nannarone

14:30 **HOW TO DO:**
- Interpretazione Emogasanalisi
- Come eseguire un prelievo arterioso
F. Freccero

15:10 Comunicazione breve

THE EFFECT OF ROMIFIDINE SEDATION ON RESTING LARYNGEAL FUNCTION IN HORSES
C. Murphy

15:25 Comunicazione breve

RACETRACK DUST AS A SOURCE OF INHALABLE MINERAL PARTICLES FOR RACEHORSE
B. Sica

15:40 **Come interpretare la creatinina elevata nei puledri neonati**
R. Bozorgmanesh

16:20 *Pausa caffè*

Moderatore: Rodolfo Gialletti

16:50 **Lezione Plenaria**
Nozioni essenziali di ecografia per la diagnosi delle coliche.
Opzioni terapeutiche per la colite equina.

R. Bozorgmanesh

17:50

Termine del Congresso

SALA 3

12:00 -
12:55

Tavola Rotonda Cisti Subcondrali

Fernando Canonici
Marco Pepe
Paolo Ravanetti

14:30 -
15:40

Opu ed ICSI: attenzione la genetica non è un'opinione!

Viviana Caracciolo di Brienza
Armena Zamboni
Michela Ablondi